



98%
Natural

DLW Linoleum
Creative by Nature

Gerflor®

DLW Linoleum Creative by Nature

98%

Naturbasiert /
Natural / Naturel

83%

Schnell nachwachsend
Rapidly renewable
Renouvelable rapidement

38% Leinöl Linseed oil Huile de lin	26% Holzmehl Wood flour Bois	14% Kalkstein Limestone Charge minérale
--	---------------------------------------	--



7% Jute	7% Harz Resin Résine	1% Farbpigmente Coloured pigments Pigments colorés
------------	-------------------------------	---



1% Kork Cork Liège	4% Kaffee-Silberhäutchen Coffee chaff Écorce de café
-----------------------------	---



Jede Entscheidung zählt, wenn es darum geht, wertvolle Ressourcen zu schonen und dem Klimawandel entgegenzuwirken. DLW Linoleum ist eine zu 98 % auf natürlichen Rohstoffen basierende und kreislauffähige Bodenbelagslösung mit einem sehr geringen CO₂-Fußabdruck⁽²⁾.

To fight climate emergency and natural resources depletion, every choice counts. DLW Linoleum is a 98% natural, low carbon⁽²⁾ and circular flooring solution.

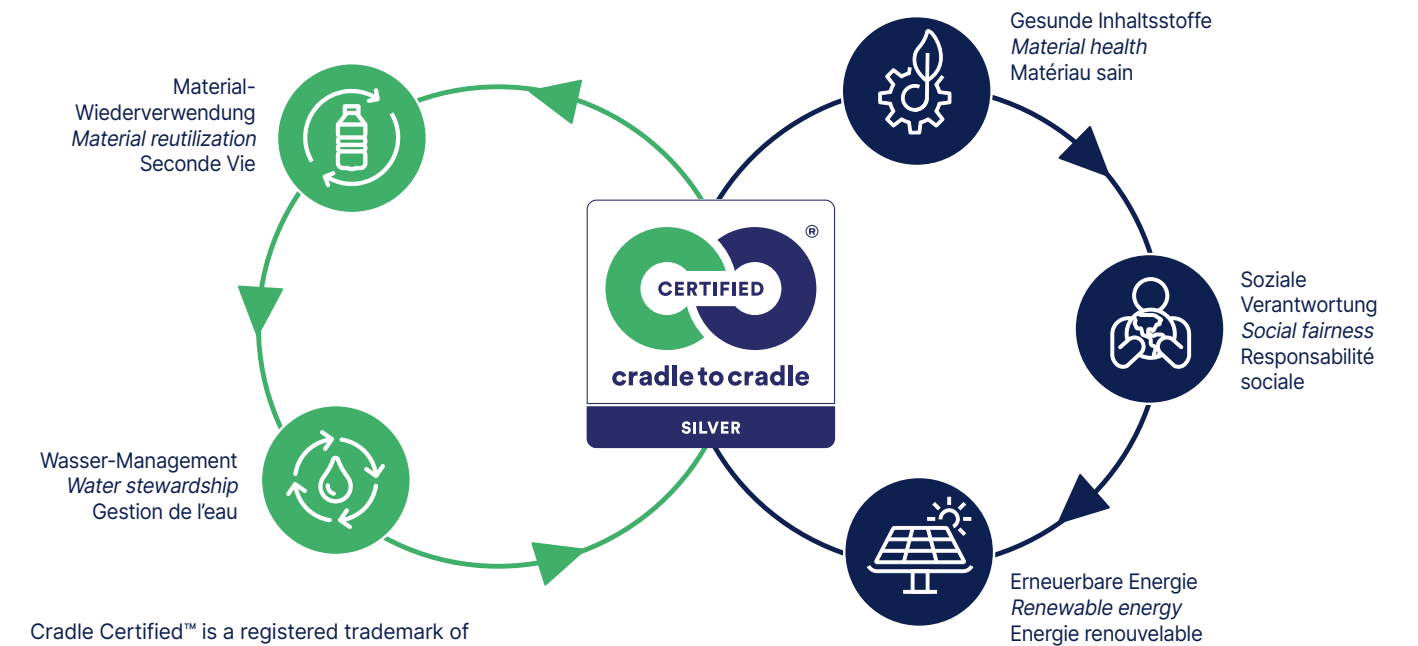
Face à l'urgence climatique et à la raréfaction des ressources naturelles, chaque choix compte. DLW Linoleum est un sol 98% naturel, bas carbone⁽³⁾ et circulaire.

we care / we act

Sustainable by Nature

Cradle to Cradle
Zertifiziert™ / Certified™ / Certifié™ SILVER⁽¹⁾

Entwickelt nach den Prinzipien der Kreislaufwirtschaft
Developed using circular economy principles
Développé selon les principes de l'économie circulaire



Cradle Certified™ is a registered trademark of the Cradle to Cradle Products Innovation Institute.

Carbon neutral⁽²⁾



Die durch ein unabhängiges Institut erstellte EPD weist in den ersten Phasen des Lebenszyklus eine absolute CO₂-Neutralität aus.
Third party certified EPD indicates carbon neutrality during the first stages of its life cycle.
DLW Linoleum affiche un très faible impact carbone⁽³⁾ - FDES sur www.inies.fr

Bis zu / Up to / Jusqu'à

40%

Recyclinganteil
Recycled content
Contenu recyclé

100 % Recyclable



Alle Bodenbeläge von Gerflor sind zu 100 % recycelbar und lassen sich über das **Gerflor Second Life Rücknahme- und Recycling-Programm in den Wertstoffkreislauf zurückführen**. Eine kostenlose Abholung von Verschnittresten ist bereits in dreizehn Ländern möglich.

All Gerflor floorings are 100% recyclable and eligible to Gerflor Second Life collection and recycling program. Free collection of installation waste is available in 13 countries.

Tous les sols Gerflor sont éligibles au **programme de collecte et de recyclage Seconde Vie Gerflor**. Gerflor est leader du recyclage vinyle en France avec 70% des sols collectés (source syndicale 2022).

(1) Marmorette, Colorette, Uni Walton, Linodur, Marmorette Acoustic 15dB, Lino Art. / Cradle Certified™ is a registered trademark of the Cradle to Cradle Products Innovation Institute.
(2) Cradle to Gate: Umfasst Rohstoffe und Herstellungsprozess (Module A1-A3 der EPD). / From Cradle to Gate: includes raw materials and manufacturing process (A1-A3 stages of EPD). / «Cradle to Gate»: inclut les matières premières et le processus de fabrication (Étapes A1-A3 /EPD). Source : Environmental Product Declaration (EPD). Certified by UL. More information on gerflor.com
(3) Voir empreinte carbone sur le cycle de vie complet du produit dans la FDES disponible sur INIES.fr

Protective by Nature

EXCLUSIVE



Lösungsmittelfreier Oberflächenschutz, exklusiv für Linoleum entwickelt. Besonders strapazierfähig durch dreifache Vernetzung mittels Laser-UV-Technologie.

Solvent-free surface protection, developed exclusively for linoleum. Extremely hard-wearing due to triple laser UV cross-linking technology. Protection de surface sans solvant, exclusive pour le Linoleum. Traitement barrière obtenu par triple réticulation laser UV.

Wohngesund Healthy living / Sain

Qualität der Raumluft

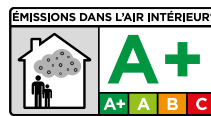
Sehr geringe Emissionen: TVOC nach 28 Tagen <10 Mikrogramm/m³

Air quality

Very low emissions: TVOC after 28 days <10 microgram/m³

Qualité de l'air

Très faibles émissions: TCOV après 28 jours <10 microgramme/m³



Natürliches Design Natural design / Décor naturel

Matteffekt / Mat Effect / Effet Mat



LPX / PUR / Others...

Einfache Reinigung Easy to maintain / Facile d'entretien



Standard Linoleum

Barriere gegen Schmutz und Flecken

Dirt & stain barrier

Barrière contre la saleté & les taches



NEOCARE™

Einfache Reinigung mit einem Mopp oder vergleichbaren Reinigungsgerät

Easy cleaning with a mop or comparable cleaning device

Nettoyage facile avec une serpillière ou un appareil de nettoyage comparable

Hygienische Sauberkeit Hygiene / Hygiène

Ausgezeichnete Beständigkeit gegenüber Desinfektionsmitteln und Chemikalien.

Excellent resistance against disinfection chemicals.

Excellente résistance contre les produits désinfectants et les agents chimiques.

Antivirale und antibakterielle Aktivität. Senkt die mikrobielle Keimbelastung (Bakterien, Viren, ...) und damit das Risiko einer Kontaminationskette.

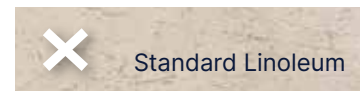
Anti-viral and anti-bacterial activity.

Activité antivirale et anti bactérienne.

Contribute to lower the microbes load (bacteria, virus, ...) and to minimize the risk of contamination chain.

Contribue à réduire la charge microbienne (bactéries, virus, ...) et à minimiser les risques de chaîne de contamination.

Langlebig Durable



Standard Linoleum

Beständig gegen Mikroverkratzungen

Micro scratch resistant

Résistant aux micro rayures



NEOCARE™

Einpfegefrei und besonders strapazierfähig, höhere Kratzfestigkeit

No sealing and waxing. Higher scratch resistance

Pas de métallisation. Plus résistant à la rayure

Leicht zu reparieren

Easy to repair

Facilité de réparation

Partielle oder vollflächige Ausbesserung mit Spray-Cleaner und Einscheibenmaschine (Rotes Pad)

Local spray buffing with single-disk machine (Red disk)

Polissage local par méthode spray avec une monobrosse (Disque rouge)

Einpfege / Waxing / Metallisation

NEOCARE™ ist ein Hochleistungsschutz gegen Schmutz, Flecken und Kratzer. Eine Einpflege ist nicht notwendig. Bei Bedarf kann aber eine zusätzliche Einpflege vorgenommen werden.

NEOCARE™ is a high performing surface treatment protecting against dirt, stains and scratches and does not require any sealing & waxing throughout the life of the product. Waxing remains an option.

NEOCARE™ est une protection haute performance contre la saleté, les taches et les rayures qui ne requiert aucune action de métallisation durant toute la vie du produit. Si toutefois vous le souhaitez, vous pouvez métalliser.



Mix & Match



Uni Walton
0100 Ocean Blue

Lino Art Urban
0586 Light Clay

Uni Walton
0100 Ocean Blue

Marmorette
0148 Ink Blue

Lino Art Urban
0586 Light Clay

Marmorette
0023 Dusty Blue

Colorette
0052 Oxid Grey

Marmorette
0098 Desert Beige

Uni Walton
0062 Mediterranean Orange

Lino Art Moon
0233 Venus

Colorette
0073 Sand Yellow

Marmorette
0117 Mandarin Orange



Visualize your project
Interior Designer



Innovativer exklusiver Oberflächenschutz für Linoleum
 Innovative exclusive surface protection for DLW Linoleum
 Protection de surface innovante exclusive pour le linoléum



Wohngesund
 Healthy living
 Sain



Natürliches Design
 Natural design
 Décor naturel



Einfache Reinigung
 Easy to maintain
 Facile d'entretien



Langlebig
 Durable



Hygienische Sauberkeit
 Hygiène
 Hygiène



www.gerflor.com

Camouflage



Marmorette & Linodur
 Camouflage Schmelzdraht:
 nahezu unsichtbare
 Verbindung der Bahnen
Camouflage welding rod:
 invisible joints.
 Cordon de soudure
 Camouflage :
 joints invisibles.

Uni



Colorette & Uni Walton
 Uni Schmelzdraht: Perfekt
 abgestimmt auf den Grundton
 des Bodenbelags.
*Uni welding rod: Perfectly
 matched to the basic colour
 of the flooring.*
 Cordon de soudure Uni : une
 harmonie parfaite avec la teinte
 de base du revêtement de sol.

Acoustic



Marmorette Acoustic

A 15 dB in stock



Marmorette Acoustic Plus

A+ 19 dB in stock



Colorette Acoustic Plus

A+ 19 dB in stock



Uni Walton Acoustic Plus

A+ 19 dB in stock



Marmorette, Colorette, Uni Walton

Alle weiteren Farben können als Acoustic 15 dB Version hergestellt werden. Mindestbestellmenge: 1500 m², unter 1500 m² verwenden Sie die Korkment-Unterlage.
 All colours can be manufactured in Acoustic 15 dB version - Minimum order quantity: 1500 sqm. Below 1500 sqm, use Korkment underlayer.
 Version Acoustic 15 dB disponible pour tous les coloris - Minimum 1500 m². En dessous de 1500 m², utiliser la sous-couche Korkment.

Alle weiteren Farben können als AcousticPlus 19 dB Version hergestellt werden. Mindestbestellmenge: 58 m²
 All colours can be manufactured in AcousticPlus 19 dB version - Minimum order quantity: 58 sqm
 Version AcousticPlus 19 dB disponible pour tous les coloris - Minimum 58 m²

Linodur



Marmorette LCH



10⁶ ≤ R ≤ 10⁸

Marmorette



0018 Lobster Red
2,5 mm
NCS: 3060-R / LRV: 10,6



0119 Terracotta A+
2,5 mm
NCS: 3060-Y60R / LRV: 18,1



0108 Mokka Brown
2,5 mm
NCS: 8005-Y80R / LRV: 6,8



0164 Milk Coffee A+
2,5 mm
NCS: 5010-Y50R / LRV: 18,9



0042 Shortcrust
2,5 mm
NCS: 3020-Y30R / LRV: 31,3



0118 Chili Red
2,5 mm
NCS: 2070-Y90R / LRV: 12,5



0073 Spicy Orange
2,5 mm
NCS: 3040-Y50R / LRV: 24,7



0003 Dark Brown
2,5 mm
NCS: 5010-Y50R / LRV: 23,0



0106 Hazelnut Shake
2,5 mm
NCS: 4010-Y50R / LRV: 26,6



0040 Light Sahara A+
2,0 mm / 2,5 mm
NCS: 1515-Y30R / LRV: 52,7



0117 Mandarin Orange
2,5 mm
NCS: 2070-Y60R / LRV: 18,8



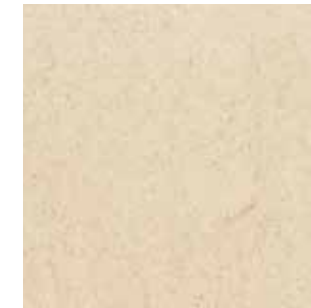
0075 Light Aurora
2,5 mm
NCS: 2030-Y60R / LRV: 40,2



0090 Soapstone
2,5 mm
NCS: 4010-Y70R / LRV: 28,2



0045 Sand Beige A A+ R10 Bfi
2,0 mm / 2,5 mm
NCS: 2005-Y50R / LRV: 53,2



0145 Banana White
2,5 mm
NCS: 1510-Y30R / LRV: 60,4



0019 Sunset Orange A
2,5 mm
NCS: 2040-Y70R / LRV: 27,3



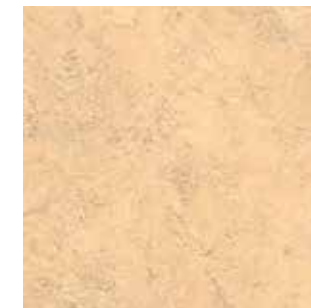
0155 Smoked Pearl A+
2,5 mm
NCS: 2005-Y90R / LRV: 44,6



0056 Foggy Blue
2,5 mm / 3,2 mm
NCS: 4005-Y50R / LRV: 31,8



0091 Shiitake Mushroom A+
2,5 mm
NCS: 2010-Y80R / LRV: 41,6



0243 Marble Beige
2,5 mm
NCS: 2010-Y30R / LRV: 48,8



0211 Pink
2,5 mm
NCS: 1030-R / LRV: 42,1



0089 Peacan Pie
2,5 mm
NCS: 6010-Y70R / LRV: 15,2



0092 Beach
2,5 mm
NCS: 3010-Y30R / LRV: 38,6



0146 Beeswax Beige A+
2,5 mm
NCS: 3010-Y50R / LRV: 41,0



0070 Rocky Brown A+ R10 Bfi
2,0 mm / 2,5 mm / 3,2 mm
NCS: 2020-Y40R / LRV: 40,2

Marmorette

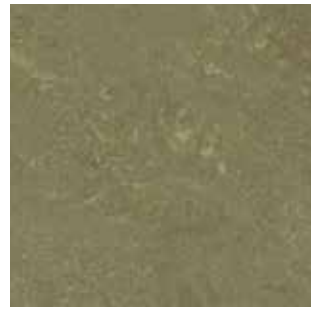


0171 Sunrise Orange

Marmorette



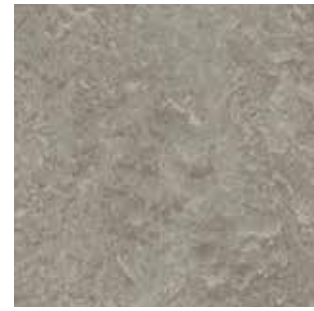
0173 Melon Orange
2,5 mm
NCS: 2040-Y30R / LRV: 38,6



0138 Khaki
2,5 mm
NCS: 5020-G90Y / LRV: 19,9



0160 Industrial Grey
2,0 mm / 2,5 mm
NCS: 7502-R / LRV: 10,3



0166 Clay
2,5 mm
NCS: 4005-Y20R / LRV: 28,4



0098 Desert Beige A
2,5 mm
NCS: 2020-Y40R / LRV: 49,9



0083 Jungle
2,5 mm
NCS: 6010-G50Y / LRV: 14,9



0054 Concrete Patty
2,5 mm
NCS: 5500-N / LRV: 20,5



0252 Light Grey
2,5 mm
NCS: 2002-Y / LRV: 49,8



0076 Pale Yellow
2,5 mm
NCS: 2030-Y10R / LRV: 49,6



0100 Frog Green
2,5 mm
NCS: 3030-G40Y / LRV: 31,4



0099 Grey Turquoise
2,5 mm
NCS: 4010-B70G / LRV: 27,0



0253 Pebble Grey A+
2,5 mm
NCS: 3005-Y20R / LRV: 44,7



0072 Golden Yellow
2,5 mm
NCS: 2040-Y20R / LRV: 41,0



0130 Antique Green
2,5 mm
NCS: 2020-G50Y / LRV: 45,5



0043 Leaf Green
2,5 mm
NCS: 3020-G10Y / LRV: 31,6



0251 Cream
2,5 mm
NCS: 1505-Y10R / LRV: 52,9



0172 Papaya Orange
2,5 mm
NCS: 1080-Y20R / LRV: 33,1



0132 Lime Green
2,5 mm
NCS: 2050-G60Y / LRV: 38,1



0153 Greystone Grey A+
2,5 mm
NCS: 4502-Y / LRV: 29,5

Marmorette



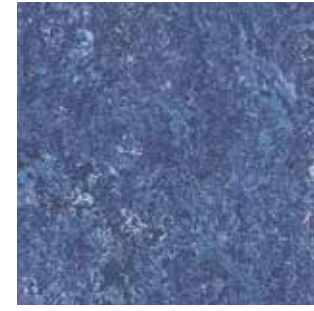
0096 Midnight Grey A+
2,5 mm
NCS: 8000-N / LRV: 7,3



0059 Plumb Grey A A+ R10 Bfl
2,0 mm / 2,5 mm / 3,2 mm
NCS: 7005-R50B / LRV: 11,3



0149 Dark Blue A+
2,5 mm
NCS: 8010-R70B / LRV: 7,2



0148 Ink Blue
2,5 mm
NCS: 6020-R70B / LRV: 10,8



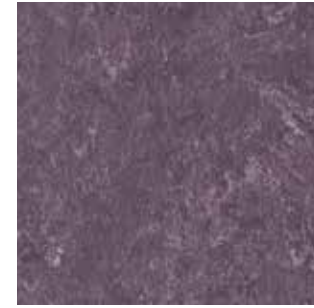
0158 Tabac Grey A+
2,5 mm
NCS: 6502-R / LRV: 14,8



0055 Ash Grey
2,0 mm / 2,5 mm / 3,2 mm
NCS: 3502-B / LRV: 39,0



0224 Mystery Blue
2,5 mm
NCS: 6020-R90B / LRV: 13,0



0128 Violet
2,5 mm
NCS: 4030-R60B / LRV: 13,8



0050 Quartz Grey
2,0 mm / 2,5 mm / 3,2 mm
NCS: 5502-R / LRV: 20,7



0121 Blue Eyes
2,5 mm
NCS: 3010-R80B / LRV: 39,0



0122 Fluffy Blue
2,5 mm
NCS: 4030-B / LRV: 21,6



0049 Royal Blue
2,5 mm / 3,2 mm
NCS: 5020-R70B / LRV: 17,8



0053 Ice Grey A A+ R10 Bfl
2,0 mm / 2,5 mm / 3,2 mm
NCS: 4000-N / LRV: 31,2



0023 Dusty Blue A A+ R10 Bfl
2,0 mm / 2,5 mm / 3,2 mm
NCS: 3020-R90B / LRV: 30,0



0129 Curacao Petrol
2,5 mm
NCS: 4040-B60G / LRV: 16,8



0026 Sky Blue
2,5 mm
NCS: 4030-R90B / LRV: 19,7



0254 Mineral Grey
2,5 mm
NCS: 3502-Y / LRV: 34,3



0022 Autumn Blue A+
2,5 mm / 3,2 mm
NCS: 5010-R90B / LRV: 20,6



0136 Turquoise Bay
2,5 mm
NCS: 6030-B10G / LRV: 9,0



0028 Dive
2,5 mm
NCS: 6020-R80B / LRV: 9,4

Colorette

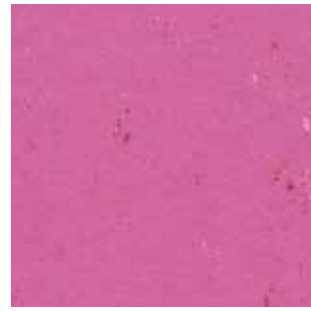
2,5mm



0123 Poppy Blue
NCS: 1560-R90B / LRV: 21,9



0006 Vivid Green
NCS: 3040-G20Y / LRV: 24,9



0110 Cadillac Pink
NCS: 2050-R30B / LRV: 23,9



0118 Power Red
NCS: 1070-Y90R / LRV: 18,9



0004 Bluebird
NCS: 4040-R80B / LRV: 18,6



0132 Spicy Green
NCS: 1060-G50 / LRV: 44,1



0171 Sunrise Orange
NCS: 1070-Y30R / LRV: 40,7



0170 Kumquat Orange
NCS: 1070-Y60R / LRV: 26,9



0052 Oxid Grey A+
NCS: 2502-Y / LRV: 47,0



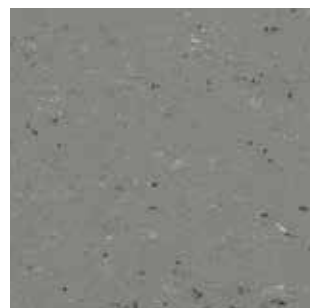
0071 Straw Beige
NCS: 2020-Y30R / LRV: 46,3



0073 Sand Yellow
NCS: 2040-Y30R / LRV: 44,8



0016 Deep Orange
NCS: 2050-Y60R / LRV: 27,7



0059 Stone Grey A+
NCS: 5500-N / LRV: 22,2



0058 Aluminium Grey A+
NCS: 3502-R / LRV: 36,6



0043 Light Mud
NCS: 5010-Y30R / LRV: 25,6



0001 Banana Yellow
NCS: 1070-Y / LRV: 45,7



0081 Private Black
NCS: 8502-B / LRV: 7,3



0080 Elephant Grey
NCS: 6502-B / LRV: 13,5



0012 Light Beige A+
NCS: 3010-Y20R / LRV: 40,2

Uni Walton

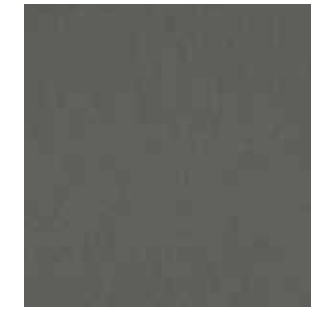
2,5mm



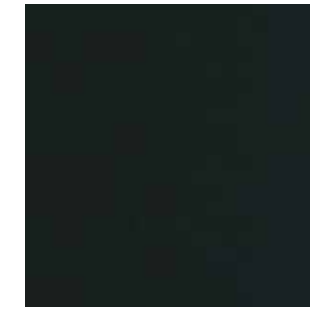
0060 Deep Brown
NCS: 7020-Y60R / LRV: 9,2



0090 Olive
NCS: 4020-G90Y / LRV: 22,3



0083 Architects Grey
NCS: 7500-N / LRV: 10,9



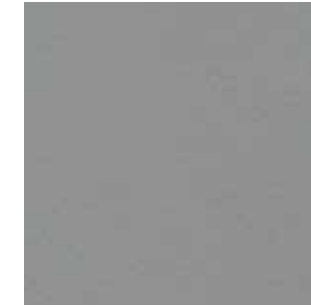
0080 Black
NCS: 8505-R80B / LRV: 4,8



0088 Chestnut
NCS: 5040-Y80R / LRV: 9,1



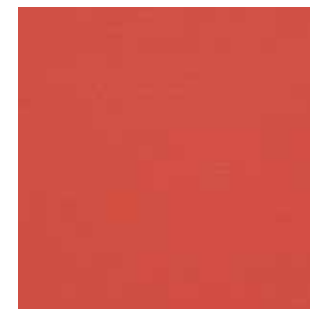
0058 Clay Grey
NCS: 6005-Y20R / LRV: 15,8



0082 Broken Grey
NCS: 5502-R / LRV: 20,7



0035 Racing Green
NCS: 8005-B80G / LRV: 7,6



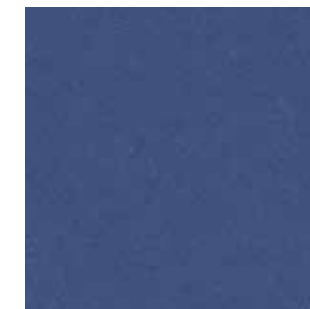
0010 Pompeji Red
NCS: 2070-Y90R / LRV: 14,1



0085 Warm Concrete Grey A+
NCS: 3005-Y20R / LRV: 35,7



0081 Nickel Grey
NCS: 3502-B / LRV: 31,5



0100 Ocean Blue
NCS: 5040-R80B / LRV: 8,8



0062 Mediterranean Orange
NCS: 3060-Y60R / LRV: 16,4



0043 Neutral Beige A+
NCS: 1515-Y30R / LRV: 51,1



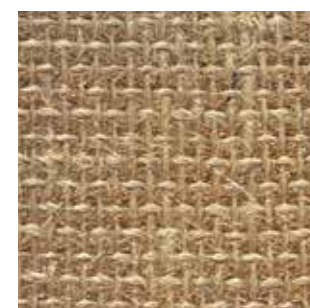
0059 Frost Grey
NCS: 1502-Y / LRV: 59,6



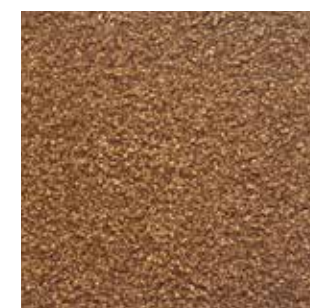
0095 Spring Blue
NCS: 3030-B / LRV: 29,1

Acoustic 15 dB

A



2 mm linoleum + 2 mm cork



0102 Korkment Underlayer




Acoustic Plus 19 dB

A+



2,5 mm linoleum + 1,5 mm recycled foam

Technical data

	Marmorette		Colorette / Uni Walton		Marmorette Acoustic	Marmorette Acoustic Plus Colorette Acoustic Plus Uni Walton Acoustic Plus	Linodur	Marmorette LCH		
Konstruktion / Description / Structure										
Gesamtdicke / Total thickness / Epaisseur totale	EN ISO 24346	mm	2,0 / 2,5 / 3,2	2,5	2,5	2,5	4,0	2,5		
Unterschicht / Backing / Envers	-	-	Jutegewebe / Jute fabric / Toile de jute	Jutegewebe / Jute fabric / Toile de jute	Jutegewebe / Jute fabric / Toile de jute	Kork- und Juterücken / Cork and jute fabric backing / Envers liège et toile de jute	Schaumrücken / Foam backing / Envers mousse	Jutegewebe / Jute fabric / Toile de jute	Jutegewebe / Jute fabric / Toile de jute	
Dicke der Unterschicht / Thickness of cork/foam backing / Epaisseur sous-couche	EN ISO 24340	-	-	-	-	2	1,5	-	-	
Gesamtgewicht / Weight / Poids	EN ISO 23997	g/sqm	2400 / 2900 / 3800	2900	2900	2900	3900	3500	4700	3000
Rollenbreite / Width of sheet / Largeur des lés	EN ISO 24341	cm		200	200	200	200	200*	200	200
Rollenlänge / Length of sheet / Longueur des lés	EN ISO 24341	m		20-31	20-31	20-31	20-31	20-31*	app. 28	20 - 31
Klassifizierung / Classification / Classification										
Norm/Produktbeschreibung / Norm/Product specification / Norme/Spécification produit	-	-	EN ISO 24011	EN ISO 24011	EN ISO 24011	EN 687	EN 686	EN ISO 24011	EN ISO 24011	
Europäisches Klassifizierung / European classification / Classement européen	EN ISO 10874	class	23 / 34 / 43	23 / 34 / 43	23 / 34 / 43	23 / 33 / 41	23 / 33 / 41	23 / 34 / 43	23 / 34 / 43	
Klassifizierung / Classification / Classement UPEC	QB 30	-	- / U4P3E1/2C2	-	-	U4P3E1/2C2	-	U4P3E1/2C2	-	-
Zertifizierung / Certification / Certification   <small>(www.evaluation.cstb.fr)</small>	QB 30	-	- / N°367-001	-	-	N°367-001	-	N°367-002	-	-
Brandverhalten / Fire rating / Réaction au feu**	EN 13501-1	class	Cfl-s1	Bfl-s1	Bfl-s1	Cfl-s1	Cfl-s1	Cfl-s1	Cfl-s1	Cfl-s1
Rutsicherheit / Slip resistance / Glissance	EN 16165 App B (DIN 51130)	class	R9	R10	R9	R9	R9	R9	R10	R9
Trittschallverbesserungsmass / Impact sound insulation / Réduction au bruit d'impact	EN ISO 717-2	dB	3 dB / 5 dB / 6 dB	5 dB	5 dB	5 dB	15 dB	19 dB	8 dB	5 dB
Funktion / Performances / Performances										
Resteindruck / Residual indentation / Poinçonnement statique rémanent	EN ISO 24343-1	mm	≤ 0,15	≤ 0,15	≤ 0,15	≤ 0,15	≤ 0,40	≤ 0,30	≤ 0,20	≤ 0,15
Resteindruck / Residual Indentation / Poinçonnement statique rémanent / Durchschnittlicher Messwert / Average measured value / Valeur moyenne mesurée	EN ISO 24343-1	mm	≈ 0,08 / ≈ 0,09 / ≈ 0,10	≈ 0,09	≈ 0,09	≈ 0,09	≈ 0,20	≈ 0,16	≈ 0,15	≈ 0,09
Farbechtheit / Colour fastness / Solidité lumière	EN ISO 105 - B02	Stufe / rating / classement	≥ 6	≥ 6	≥ 6	≥ 6	≥ 6	≥ 6	≥ 6	≥ 6
Durchgangswiderstand / Vertical resistance / Résistance électrique transversale	EN 1081	Ohm	-	-	-	-	-	-	-	10 ⁹ ≤ R ≤ 10 ⁸
Standortisolation / Point contact resistance / Résistance de contact ponctuel	VDE 0100	kOhm	> 200	> 200	> 200	> 200	> 200	> 200	> 200	> 100
Aufladungsspannung Begehtest / Static electrical propensity / Potentiel de charge	EN 1815	kV	≤ 2	≤ 2	≤ 2	≤ 2	≤ 2	≤ 2	≤ 2	≤ 2
Stuhlleneignung (Typ W) / Castor chair test (Type W) / Essai de la chaise à roulettes	ISO 4918	-	Geeignet / OK / Approprié	Geeignet / OK / Approprié	Geeignet / OK / Approprié	Geeignet / OK / Approprié	Geeignet / OK / Approprié	Geeignet / OK / Approprié	Geeignet / OK / Approprié	Geeignet / OK / Approprié
Bielsamkeit / Flexibility / Flexibilité	ISO 24344	mm	Ø 40 (2,5 mm)	Ø 40 (2,5 mm)	Ø 40 (2,5 mm)	Ø 60	Ø 40	Ø 60	Ø 60	Ø 40
Bielsamkeit / Flexibility / Flexibilité: durchschnittlicher Messwert / average measured value / valeur moyenne mesurée	ISO 24344	mm	≈ Ø 30 (2,5 mm)	≈ Ø 30 (2,5 mm)	≈ Ø 30 (2,5 mm)	≈ Ø 30	≈ Ø 35	≈ Ø 50	≈ Ø 50	≈ Ø 30
Wärmedurchlasswiderstand / Thermal resistance / Résistance thermique	EN 12667	(m ² /K)/W	0,012 / 0,015 / 0,018	0,015	0,015	0,015	0,04	0,044	0,023	0,015
Wärmeableitung / Thermal conductivity / Conductivité thermique	EN ISO 10456	W/(m.K)		0,17	0,17	0,17	0,17	0,0937	0,17	0,17
Oberflächenvergütung / Surface treatment / Traitement de surface	-	-	Neocare™	Neocare™	Neocare™	Neocare™	Neocare™	Neocare™	Neocare™	Neocare™
Chemikalienbeständigkeit / Chemical products resistance / Résistance aux produits chimiques	EN ISO 26987	-	Exzellente / Excellent	Exzellente / Excellent	Exzellente / Excellent	Exzellente / Excellent	Exzellente / Excellent	Exzellente / Excellent	Exzellente / Excellent	Exzellente / Excellent
Antibakterielle Aktivität (E. coli - S. aureus - MRSA) nach 24 Std / Anti-bacterial activity (E. coli - S. aureus - MRSA) after 24 h / Activité antibactérienne (E. coli - S. aureus - MRSA) après 24 h ***	EN ISO 22196 (JIS Z 2801)	-								> 99,99% Wachstumshemmend / > 99,99% inhibits growth / > 99,99% ne favorise pas la prolifération
Antivirale Aktivität (Humanes Coronavirus) nach 5 Std / Anti-viral activity (Human coronavirus) after 5 h / Activité antivirale (Coronavirus humain) après 5 h ***	ISO 21702	-								> 98,65% Viruzide Aktivität / > 98,65% virucidal activity / > 98,65% activité virucide
Qualität der Raumluft / Indoor Air Quality / Qualité de L'air Interieur										
TVOC nach 28 Tagen / TVOC after 28 days / TCOV après 28 jours	EN 16516	microgram/m ³	< 10	< 10	< 10	< 10	< 10	< 50	< 10	
Kreislaufwirtschaft / Circular Economy / Economie Circulaire										
Zertifizierung / Certification / Certification	Cradle to Cradle	-	Silver	Silver	Silver	Silver	Bronze	Silver	-	
CE-Kennzeichnung / CE Marking / Marquage CE										
	EN 14041 : 2004 AC : 2006	-								

* Rollengröße für SRP Artikelcode / Dimension du rouleau pour SRP code de l'article / Roll dimension for SRP article code: R929/R931/R995: 1,96m x 18-29lm

** Verklebt gemäß Zertifikat. DOP-Nummern erhalten Sie bei Ihrer lokalen Niederlassung. / Glued according to certificate. DOP numbers available from your local branch. / Encollage du revêtement suivant recommandation du certificat, voir www.gerflor.fr.

*** Die Umsetzung einer effektiven Reinigungsmethode ist der beste Schutz gegen Infektionen. / The implementation of an effective cleaning method is the best defence against infection. / Le respect des protocoles d'entretien des sols est la meilleure garantie contre les infections.

 **Je nach Lichteinwirkung kann sich die Produktfarbe durch den natürlichen Oxidationsprozess von Linoleum verändern. Wir empfehlen, die Muster mehrere Stunden dem direkten Sonnenlicht auszusetzen, um eine definitive Farbauswahl zu treffen. Dieser Vorgang ist reversibel.**

Depending on light exposure, the product colour can vary, due to linoleum natural oxidation process. This process is reversible. We recommend that the samples be exposed to sunlight for several hours prior to making a final colour choice.

L'absence de lumière et l'oxydation de l'huile de lin, altèrent les coloris par un processus de jaunissement. Ce processus est réversible : exposé à la lumière pendant quelques jours ou semaines, le linoléum retrouve sa couleur d'origine.



Sample Order

DLW Linoleum, Creative by Nature



Wir bei Gerflor glauben, dass Architektur die Kraft hat, das Leben der Menschen zu verbessern. Da die Natur unsere größte Inspirationsquelle ist, bietet DLW Linoleum speziell Architekten eine Kollektion von 159 Farben mit einem natürlichen Design, um die Kreativität und Nachhaltigkeit ihrer Projekte zu unterstützen.

DLW Linoleum wird seit 1882 in Deutschland hergestellt und ist „Cradle to Cradle“ zertifiziert. Es besteht zu 98 % aus natürlichen Rohstoffen wie Leinöl, Holz, Kalkstein, Jute und Harz. Das ist unser Beitrag, Menschen mit der Natur in Einklang zu bringen.

At Gerflor, we believe that architecture has the power to improve people's lives. Nature is our greatest source of inspiration. With the DLW Linoleum offer, we can provide architects with a collection of 159 colours, these are natural designs, that can enhance the sustainability and the creativity of their projects.

Made in Germany since 1882 and certified "Cradle to Cradle", the DLW Linoleum products are made of 98% natural materials including linseed oil, wood, limestone, jute and resin. It's simply our way of connecting people closer to nature.

Chez Gerflor, nous croyons que l'architecture a le pouvoir d'améliorer nos vies. Parce que la nature est notre plus grande source d'inspiration, la collection Linoleum DLW offre aux architectes un ensemble de 159 coloris d'inspiration naturelle pour nourrir leur créativité et respecter l'environnement.

Fabriqué en Allemagne depuis 1882 et certifié « Cradle to Cradle », le Linoleum DLW est composé à 98 % de matières naturelles, telles que huile de lin, poudre de bois, craie, jute ou résine. C'est notre façon de rapprocher les hommes de la nature.

Mix and match COLLECTIONS

DLW Lino Art
Creative by Nature

Gerflor

we care / we act our commitments for 2030

<p>climate</p> <p>-30% CO₂ scopes 1, 2, 3 in tons eq. CO₂, vs 2019 Science Based Targets⁽¹⁾</p>	<p>resources</p> <p>75% biobased, mineral and recycled content⁽²⁾</p> <p>30% recycled content⁽³⁾</p>	<p>circularity</p> <p>65 000 tons annual volume recycled⁽⁴⁾</p> <p>45% looselay⁽⁵⁾</p>	<p>health & well-being</p> <p>100% products better than Indoor Air Quality standards⁽⁶⁾</p> <p>95% sales covered by EPD⁽⁷⁾</p>	<p>people</p> <p>30% women⁽⁸⁾</p> <p>40% internal mobility⁽⁹⁾</p> <p>Towards 0 accident⁽¹⁰⁾</p>
--	---	---	---	--

More details: 1. Scopes 1, 2 & 3, in absolute value, market-based. Trajectory approved by SBTi (Science Based Targets Initiative). 2. Origin of raw materials for the entire Floor & Wall portfolio, on average, by weight; including 15% virgin salt, a primary element in vinyl manufacturing. Compared to 71% in 2024. 3. Average content in the Floor & Wall vinyl portfolio, by weight. Compared to 21% in 2024. 4. Recycled in our factories and recycling units. Compared to 59 040 tons in 2024. 5. % of Floor activity with non-glued products, easy to remove, easy to re-use. Compared to 40% in 2024. 6. 100% of vinyl and linoleum sold to the building market below 100 micrograms /m³ (TVOC 28 days). 7. % of Floor & Wall activity covered by Environmental Product Declarations (EPD). Compared to 44% in 2024. 8. % women in our global workforce and among our managers. Compared to respectively 26% and 27% in 2024. 9. % job openings filled with internal hires worldwide. Compared to 25% in 2024. 10. Towards 0 accident: Lost time accident per million hours worked: below 3 vs 8,9 in 2024, for Gerflor employees worldwide.

